

إهداء مكتبة - معجزة  
أبحاث البناء  
27/7/8

1977

مركز البحوث القومية  
للإسكان والبناء  
١٧٧٧

١٧

# التصنيع الآلي للمباني

## المنشآت الجافة

اذن ترشيد  
١٧٧٧ / ١٤٤٤

١٧٧٧

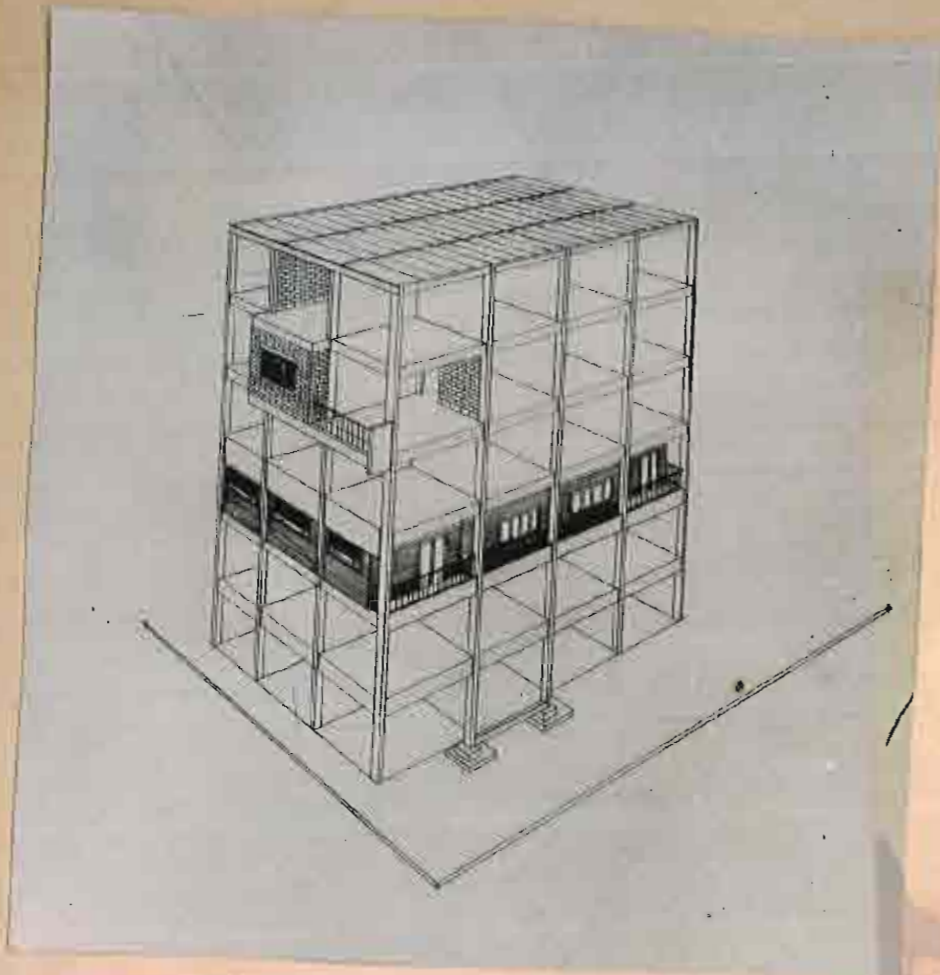
١٧٧٧ / ١٤٤٤  
١٧٧٧ / ١٤٤٤  
١٧٧٧ / ١٤٤٤



مكتب الهندسة ٤٠١

عبد الرحمن بيتر الطحاوي

لم يلاحظ من جهة أخرى



الممرات الكفية الجاهزة  
AA 9



المنتجات الصناعية الجاهزة  
AA 9



المركز القومي لبحوث الإسكان والبناء  
Housing & Building National Research Center  
Since 1954

X

المقصد

المقصد

المقصد

المقصد

المقصد

المقصد

المقصد

المقصد

المقصد

المقصد

المقصد

المقصد

المقصد

المقصد

المقصد

المقصد

المقصد

المقصد

المقصد

المقصد

المقصد

المقصد

المقصد

المقصد

المقصد

المقصد

المقصد

المقصد

المقصد

المقصد

المقصد

المقصد

المقصد

المقصد

المقصد

المقصد

المقصد

المقصد

المقصد

المقصد بالتصنيع الآلي للمباني، هو إنتاج الأجزاء الخرسانية المكونة لهيكل المبنى كالأعمدة والكمرات وبلاطات الأسقف والقواطع الداخلية من الخرسانة المسلحة السبائكية الأجهاد والجاهزة لتتركب كداخل المصنع ثم نقلها بمسد تسليها إلى الموقع وتجميعها بواسطة الرافعة الميكانيكية لتشكيل المبنى دون حاجة إلى الشدة الخشبية كما كان يمكن الاستغناء عن بناء الحوائط بالطوب الأحمر ونائها بوجهات خرسانية سابقة تجهيزها في المصنع فحالها تمام المبنى بصب الهيكل الخرساني في الموقع، وبناء الحوائط الداخلية والخارجية بالطوب الأحمر وبالبناء بهذه الطريقة يسبب استهلاك كميات كبيرة من خشب الموسكى والتزانه والسرور وخلافه، كما وانها تستغرق كثيرا من الوقت لإقامة المدة الخشبية وانتظار تصليب الخرسانة وذلك الشدة.

أما في الدول التي قطعت مرحله كبيره في مضمار البناء فانها تستعمل المواد الحديدية في الخرسانة، إلا ان هذه الطريقة لم تستخدم عندنا حيث جرت العادة على عدم الخروج عن الماء لوف كوهو استخدام الاخشاب في الشدة ولم ان بلادنا ليست منتجة للاخشاب ونضار لاستيرادها.

كما ان الطوب الاحمر المستخدم في بناء الحوائط في طريقة التي الانقراض نتيجة لتنفيذ مشروع السد المالى، ونظرا لاعتداد ازمة المساكن بل وازمة المبانى بصفه عامه، وعدد الحاجة لإقامة المدارس والمستشفيات والمصانع والمصالح الحكوميه، ومختلف المبانى الضرورية للنمو والهيئات التي تقوم بالاشرف على نواحي النشاط المتشعبه والتي تتزايد يوما بعد يوم تبعا لخطه التنميه والتقدم الصناعى بها يسبب مشكله تحتاج الى حاسل.

وعليه اتنا في امد الحاجة لاثامة لصحارات السكنية في المناطق حديثة  
 التخليد مثل مدينة نصر وضا سيدة مصر الجديدة وضاحية حلوان، مما يقتضى التفكير  
 في حلول سريعة لاثامة المباني بحيث لا تستغرق الوقت الاثزم للبناء بالطريق  
 الدايلونه - كما اى استصلاح الاراضى الزراعيه سيترتب عليه هجرة بعض السكان  
 لتعمير مناطق الاصلاح الجديده ، وبالتالى سيدخل ضمن الخاامه انشاء مليون مسكن  
 في مده قصيره ، كذلك يقتضى منا الاتجاه للتصنيع لالى للبياني لنوفر الوقت  
 والتكاليف وسيتناول هذا البحث عرض فكه التصنيع الالى للمباني وضروره انشاء  
 مصنع لانتاج الاجزاء الخرسانيه مع شرح طريقه اقامة المصنع ، مكانه والفرص منه  
 والفوائد التى يتعود على البلاد والاقتصاد القومى من ورائه .  
 كل ذلك مع القاء الضوء على ما يجرى فى الدول التى سيقترناى هذا  
 المضمار باتباع طرق الانشاء المونيه :-

وسنقسم بحثنا الى ثلاثة اجزاء رئيسيه وهى :-

- الجزء الاول - تخليد الانتجاج
- الجزء الثانى - المحددات الاثزم للانتجاج
- الجزء الثالث - طرق تصليب الخرسانه المنتجه
- الجزء الرابع - انتاج الخرسانه الثقيله
- الجزء الخامس - الامكانيات المحليه التى تقوم بانتاج اجزاء خرسانيه جاهزه
- الجزء السادس - توصيات خاصه بصماية التصنيع

معارف كالكالات ووضه كنه توريد المواد الخام  
 واستخدام المعدات الكافيه  
 بصرفه لتماثل عمل المصانع وان كانت خارج

